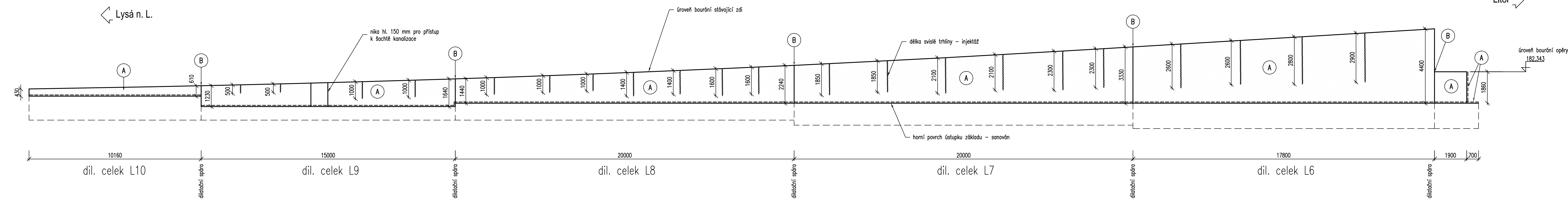
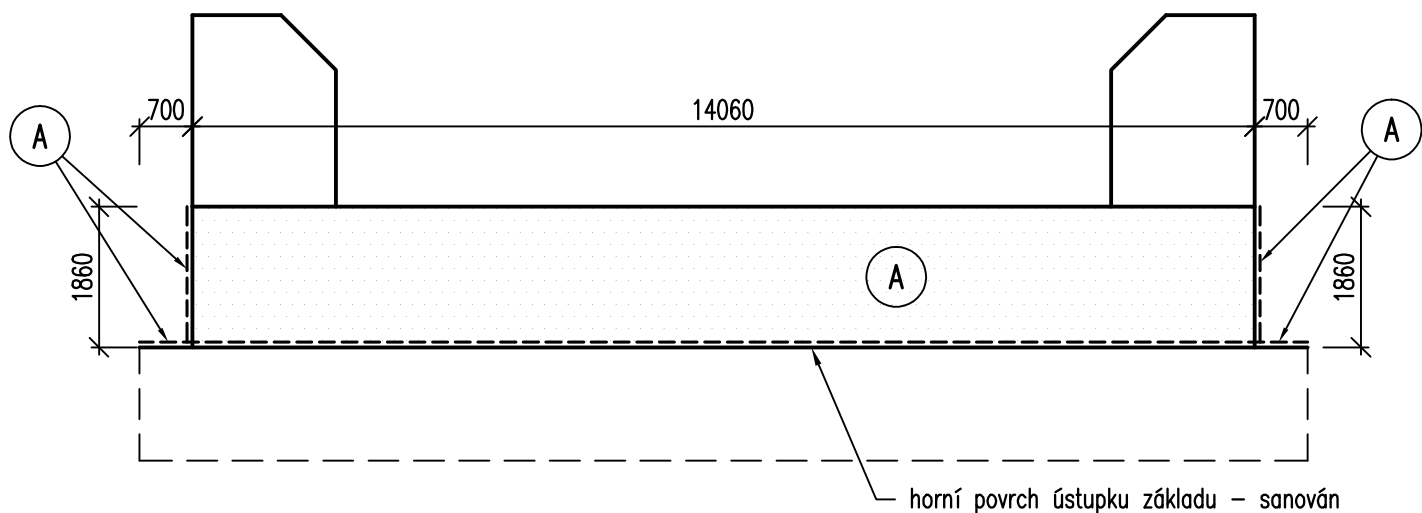


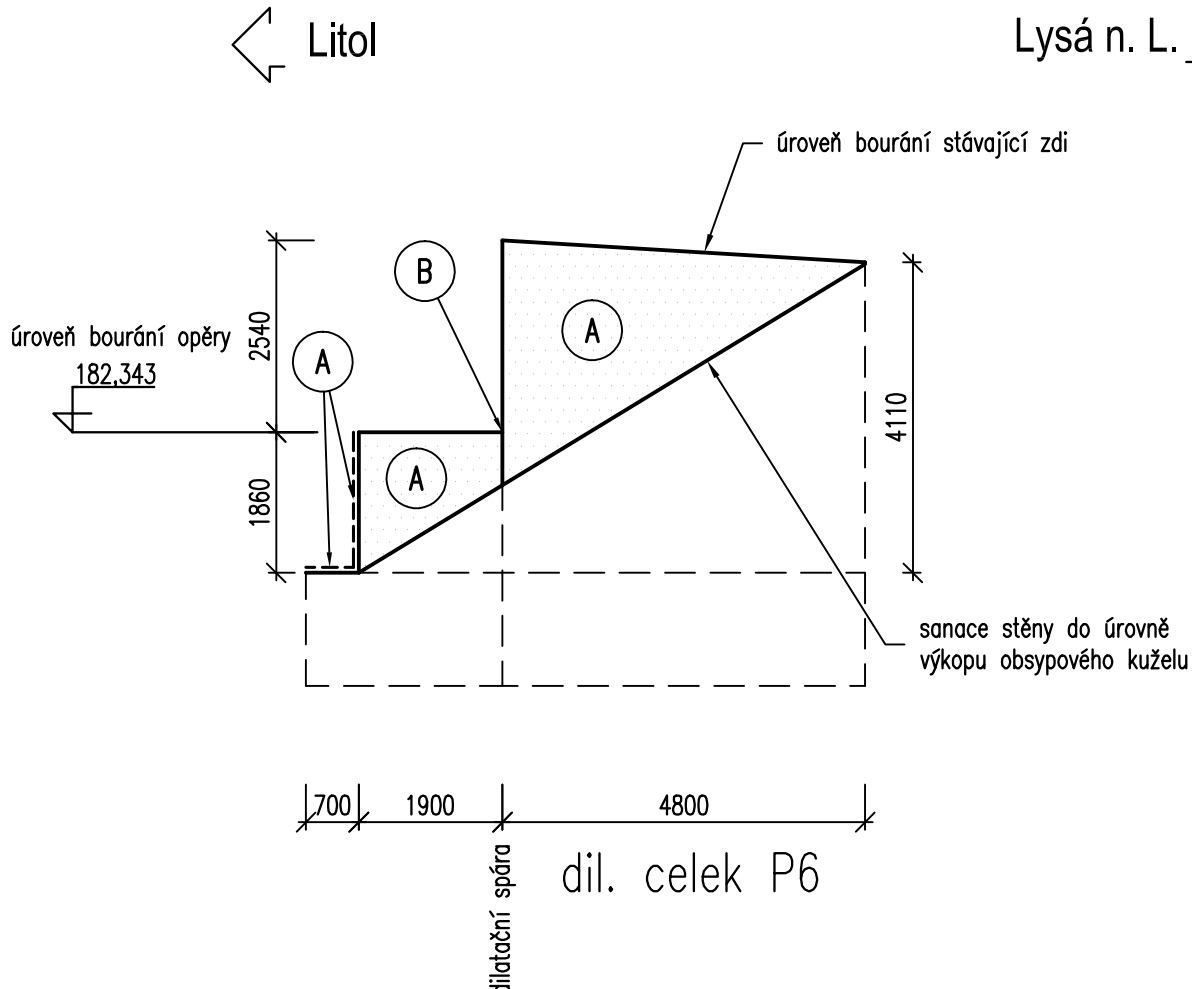
POHLED NA LYSKOU OPĚRNOU ZEĎ VLEVO
1:100



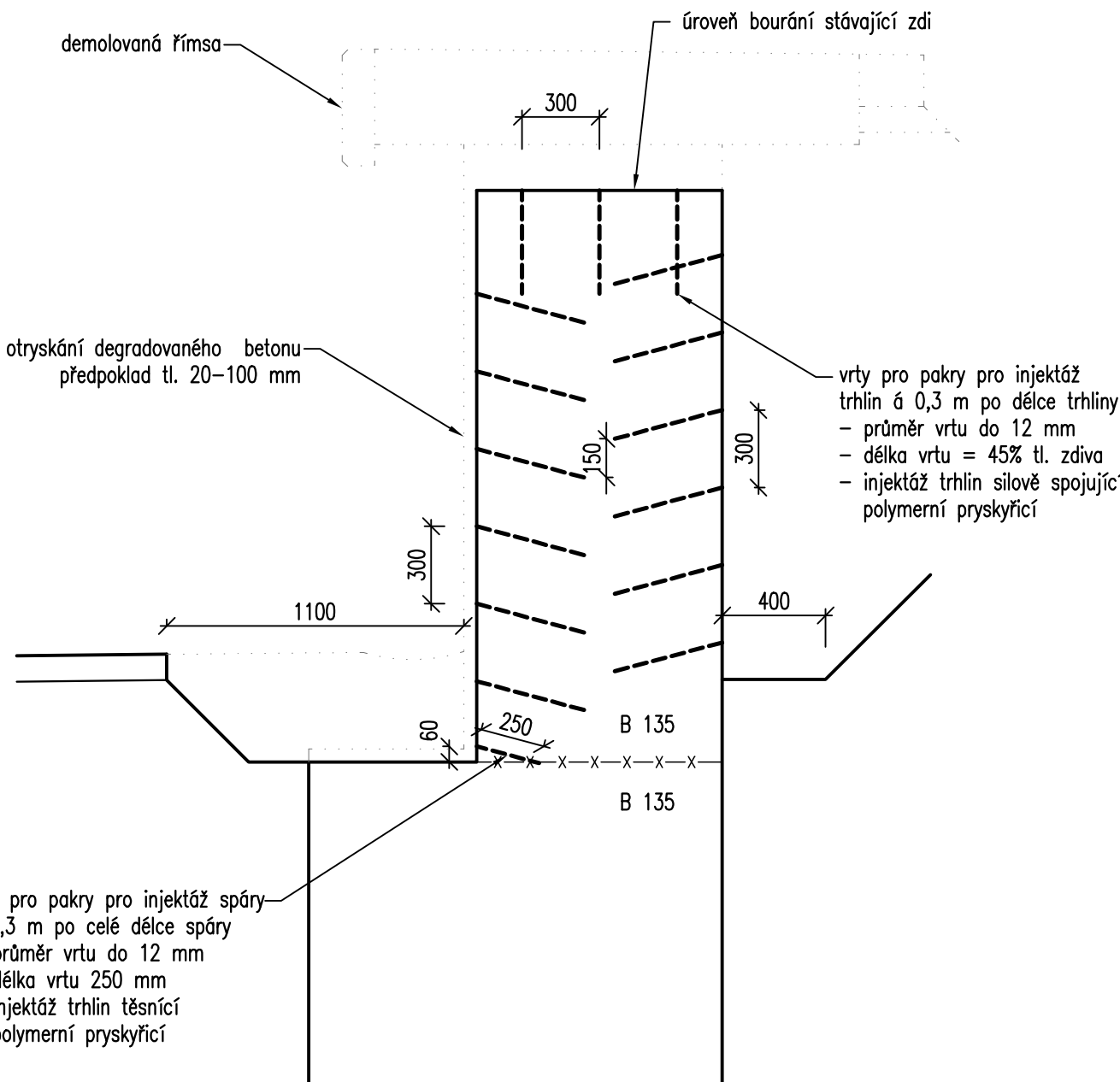
POHLED NA OPĚRU OP10
1:100



POHLED NA LYSKOU OPĚRNOU ZEĎ VPRAVO
1:100



VZOROVÝ ŘEZ - INJEKTÁŽ SVISLÝCH TRHLIN
1:25



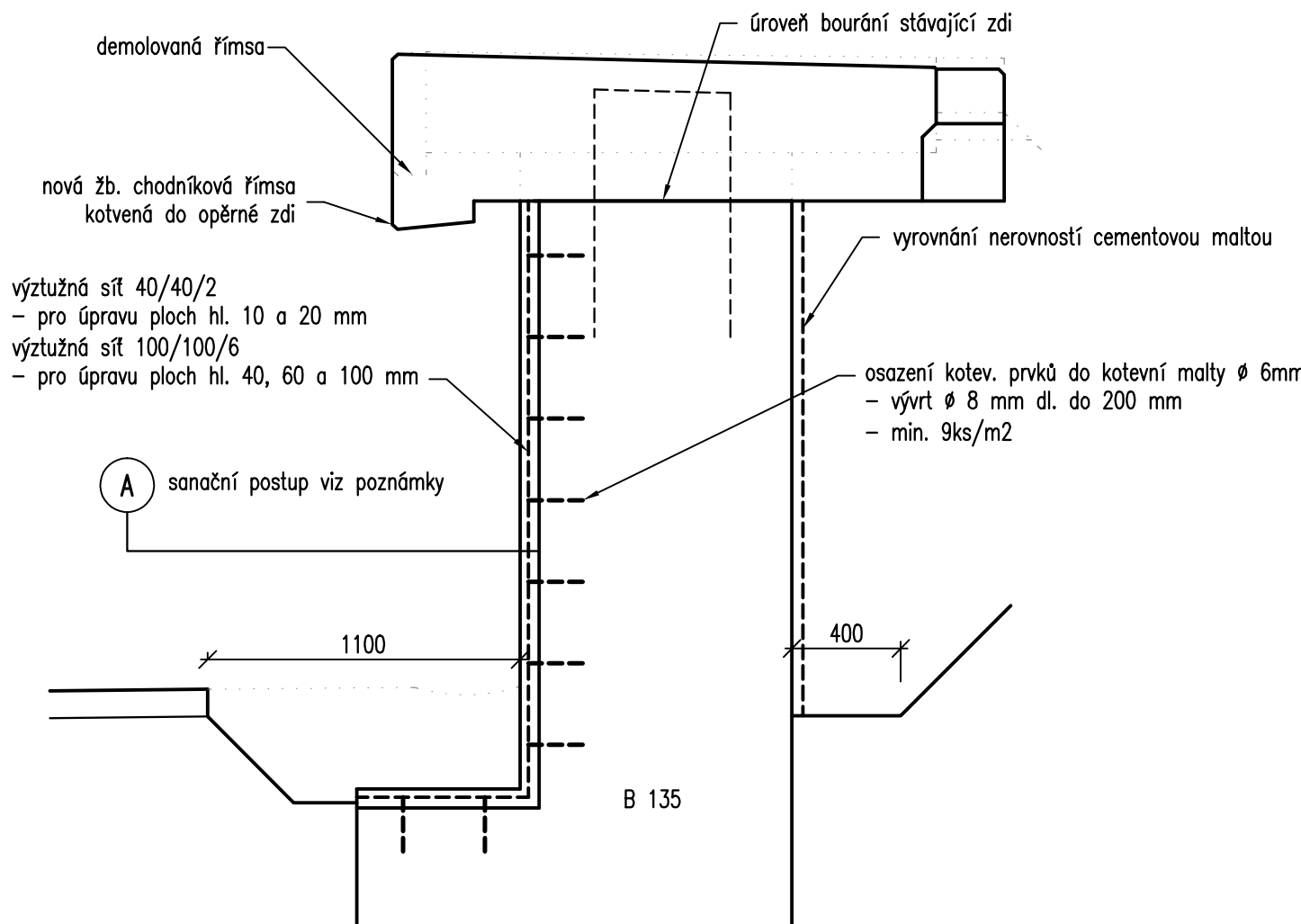
A sanační postup

- odsekání degradovaného betonu stěn v tl. (odhad):
 - do 10 mm – 10% z celkové plochy
 - do 20 mm – 10% z celkové plochy
 - do 40 mm – 55% z celkové plochy
 - do 60 mm – 15% z celkové plochy
 - do 100 mm – 10% z celkové plochy
- otryskání povrchu betonu vodním paprskem do 1500 barů
- otryskání povrchu betonu abrazivním paprskem do 1500 barů – 45% z celkové plochy
- aplikace spojovacího mřístku pro reprofilaci – pouze v případě vysoké nasádkovosti podkladu
- osazení kotvících prvků do vrtaných otvorů vyplněných kotvením maltou
- ocelové svařovaná síť 40/40/2 – pro úpravu ploch hl. 10 a 20 mm
- ocelové svařovaná síť 100/100/6 – pro úpravu ploch hl. 40, 60 a 100 mm
- očistění povrchu betonových stěn tlakovou vodou do 800 barů
- reprofilace stěn sanační maltou tl. 10 – 100 mm
- stěrka pro vyrovnání ploch stěn tl. do 3 mm
- ochranný nátěr OS-E, OS-A

B dilatace mezi jednotlivými částmi opěrné zdi

- z prostoru líce i obnaženého rubu bude dilatace zbrojena uvolněných částí
- doplnění rozměrů dilatace pomocí sanačních hmot (předpokládána tl. 100 mm)
- obnovení výplně dilatace v dostupném rozsahu a zátmělení
- překrytí spáry klempířským prvkem s přiklovením pomocí šroubů do hmoždinek rozvinutá šířka prvu je 300 mm, materiál eloxovaný hliník tl. 1,5 mm, odstín přírodní
- na rubu opěrné zdi bude dilatace doplněna svislým drenážním svodem s plným dnem a částečným odvětráním.

VZOROVÝ ŘEZ - SANACE LÍCE ZDI A POVRCHU ZÁKLADU
1:25



ČÁST B SO 202

ČISTOPIS

Objednatel stavby:	Krajská správa a údržba silnic Středočeského kraje, p.o. Se sídlem Zborovská 11 150 21 Praha 5, IČ: 000 66 001	Razítko, datum, podpis:

Souřadnicový systém S-UTSK, Výškový systém Bpv			
PRAGOPROJEKT, a.s. – K Rybáře 1668/16, 147 54 Praha 4 – Tel. 226 066 111, Fax 226 066 118, e-mail: mailbox@pragoprojekt.cz			
Naměřil/vypracoval: Martin HOĐEK podpis:	Zodpovědný projektant: Ing. Jan ŠYKORA podpis:	Vyrobil/vedl: Ing. Jiří SALAVA podpis:	Zhotovitel: PRAGOPROJEKT, a.s., K Rybáře 1668/16, 147 54 Praha 4

Kraj: STŘEDOČESKÝ	Číslo zakázky: 15-542-2-000
Obec: LYSÁ NAD LABEM	Číslo akce: 15-542
Objednatel: KRAJSKÁ SPRÁVA A ÚDRŽBA SILNIC STŘEDOČESKÉHO KRAJE, p.o.	Datum: 11/2016
Akce: II/272, Lysá nad Labem – most ev.č. 272-006 přes trať ČD Kolín-Všetaty a přes MK	Formát: 10xA4
Objekt: SO 203 – Opěrné zdi – směr Lysá – sanace	Měřítko: 1:25, 100
Příloha: SANACE - POHLEDY, PŘÍČNÉ ŘEZY	Stupeň: Souprava: PDPS
	Číslo přílohy: 7